

# MINI RUČNÍ ŠICÍ STROJ

Jedná se o velmi jednoduchý strojek. Nenahrazuje kvalitní velké šicí stroje, ale dobře poslouží při drobných úpravách. Strojek reaguje na různé typy látek jinak.

**Ideální je pevná látka s vysokou gramáží!** Od nás odchází kompletně vyzkoušen, ale může se stát, že na vámi vybrané látce bude třeba vynechávat jedno očko.

Pokud se stane, že strojek nešíje tak, jak má, odejměte spodní část krytu. Zkuste pootočit šroubkem, případně seříd'te zobáček, který má chytat očka nitě. **Více ve videu na našem eshopu!**

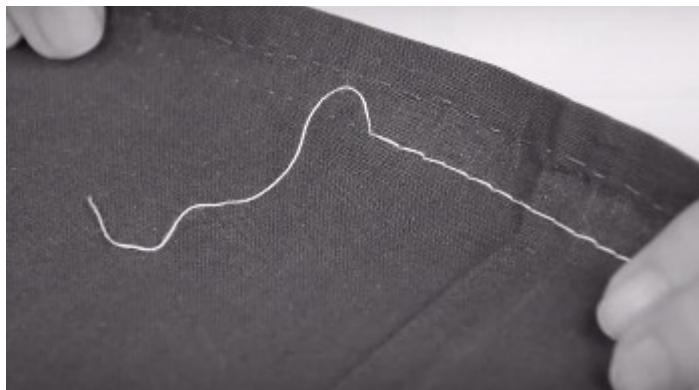
Každý si s tímto dokáže poradit, i ženy bez zkušeností s opravami.



## Návod

1. Nit si lze vyměnit, cívka je vyměnitelná, dokonce díky nastavci můžete použít klasickou vysokou špulku s nití.
2. Nit provléknete očkem, následně kolečkem, kterým pak nit utáhnete nebo povolíte a nakonec jehlou. Pro protáhnutí nitě jehlou vám dobře poslouží navlékač nití.
3. Jakmile máte stroj připraven k šití, stačí už jen pod kovovou destičku vložit látku, kterou chcete přešíť.
4. **Začněte šít.** Stroj je poháněn pouze lidskou silou a funguje jako kancelářská sponkovačka.
5. Pomalu stískejte horní a spodní část stroje k sobě.
6. Je důležité dát si čas a nesnažit se šít rychle jako u klasického velkého šicího stroje.
7. Klad'te důraz na to, aby stroj byl vždy pevně secvaknutý a nebo naopak plně otevřen.

8. Jakmile jej seckvaknete neúplně nebo jej nenecháte zcela otevřít, nebudou očka správně utažena a může dojít k „rozjetí“ stehů od sebe.
9. Jakmile budete chtít **šití ukončit**, je potřeba, aby nit skončila vespod – pokud nit ukončíte tak, že zůstane na horní části látky, kterou během šití vidíte shora, pak se vám nit okamžitě vypáře. **Viz obrázek:**



10. Nit ustříhnete v části mezi jehlou a kolečkem pro utahování nitě. A pak ještě jednou stroj seckvakněte.
11. Nadzvedněte kovovou destičku a látku opatrně vytáhněte. Ze spodní části budete mít nit, případně očko povytáhlé nitě, která směřuje zpět na vrchní stranu látky. Nit vytáhněte směrem dospodu, jako na obrázku. Následně vyzkoušejte, že zatáhnutím za nit se nit nepáře. Nyní můžete nit zauzlovat, aby se nevytahovala.
12. Šití s mini ručním strojem chce trochu cviku. Tak jako s každým šicím strojem je potřeba se sehrát.
13. Pokud se vám během šití nit až moc vytahuje z cívky nebo naopak velmi málo, regulujte si to pomocí kolečka pro utahování nitě. I toto může mít vliv na kvalitu jednotlivých stehů.



*Poslední očko povytáhněte ven*

