

# ZÁZRAČNÝ VOSK WONDER WAX

**Wonder wax** vytváří extra měkkou a pružnou vrstvu, která dokonale přilne k chloupkům, nikoliv však k pokožce.

Ve chvíli, kdy vosk stahujete z pokožky, není přilepený na kůži.

Vosk pruží a pojme do sebe nechtěné chloupky, ale pokožku nechá bez poškození. Tato technologie tak eliminuje zarůstání chloupků.

Krabička s voskem Wonder Wax obsahuje vše, co potřebujete k nanesení, depilaci, a ošetření po depilaci.

**Obsah balení:** 1x kelímek s voskem, 3x velká špachtle, 3x malá špachtle, 2x čisticí ubrousek

## NÁVOD:

### KROK 1. VYZKOUŠEJTE OBLAST

Nejprve otestujte oblast – před každým použitím vždy nejprve proveďte test na kůži. Naneste zkušební vzorek na malou plochu, kde bude produkt používat podle základních pokynů. Mírné zarudnutí kůže je normální několik hodin po odstranění chloupků. V případě extrémních kožních reakcí okamžitě přestaňte používat a nepokračujte naplno léčba. • Počkejte 24 hodin. Pokud se pokožka zdá normální, můžete pokračovat v depilaci voskem. POZNÁMKA: Vosk je určen k použití na všechny délky vlasů, i když se doporučuje nechat růst alespoň jeden týden.

### KROK 2. VYČISTĚTE OBLAST

Očistěte oblast, kterou chcete voskovat, jemným mýdlem a vodou. Před dalšími kroky nechte oblast pokožky zcela vyschnout. Jakmile je pokožka suchá, můžete zahájit proces voskování. POZNÁMKA: Kůže by měla být bez jakýchkoli krémů, pleťových vod, olejů, zvlhčovače a pot

### KROK 3. ZAHŘEJTE VOSK DŮLEŽITĚ:

Níže doporučené doby ohřevu a nastavení jsou založeny na 900wattové mikrovlnné troubě a plném šálku. . Odstraňte víko/těsnění a vložte kelímek Wonder Wax do mikrovlnné trouby. •Zahřívejte na "Vysoké" nastavení po dobu 2 minut. POZNÁMKA: V případě potřeby zahřívejte dalších 30 sekund, dokud nedosáhnete požadované konzistence. •Po zahřátí vosku nechte kalíšek před použitím 3 minuty odstát.

Opatrně vyjměte šálek z mikrovlnné trouby pomocí rukojetí a zkontrolujte konzistenci vosku pomocí aplikační tyčinky. Wonder Wax je připraven k použití až poté, co dosáhne medové

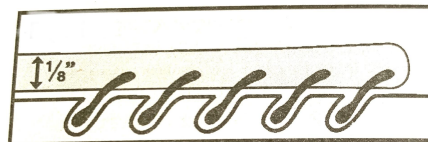
konzistence. • Jemně ponořte aplikátor do kelímku s roztaveným voskem až po dno kelímku. Míchejte asi 1 minutu, dokud nedosáhnete hladké a jednotné konzistence. POZNÁMKA: Vosk by měl mít konzistenci podobnou medu.

Před použitím zkontrolujte teplotu vosku. POZNÁMKA: Buďte extrémně opatrní, abyste se vyhnuli riziku popálení, vždy před použitím zkontrolujte teplotu vosku nanesením malé kapky vosku na vnitřní stranu zápěstí. Vosk by měl být teplý, NE horký. •Nyní jste připraveni aplikovat vosk. Nejsou potřeba žádné látkové proužky, jednoduše zvedněte samotný vosk

### KROK 4. APLIKACE VOSKŮ

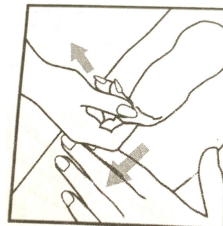
Ponořte aplikátor do kelímku a koncem aplikátoru naberte velké množství vosku. Abyste zabránili stékání nebo odkapávání vosku, otáčejte aplikátorem při vytahování vosku z kalíšku. Umístěte aplikátor s voskem na horní část oblasti, kterou chcete voskovat. Pomocí aplikátoru ihned rozetřete po směru růstu chloupků. Vrstva vosku by měla být tenká a rovnoměrná ve středu (tloušťka 1/8 palce, což je tloušťka banánové slupky) a silnější podél okrajů, aby se usnadnilo odstranění (viz obr. 1). Neroztřejte vosk zpět a dále.

Obr. 1



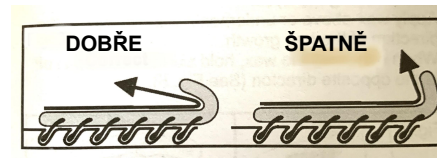
-Na spodním konci vosku ponechte malé množství nestlačené, abyste měli volný konec pro snadnější odstranění

**KROK 5. ODSTRANĚNÍ VOSKU** .Proužek vosku nechte asi 1 minutu zatuhnout. Nenechávejte vosk na kůži déle než 2 minuty. Jakmile již není na dotek lepkavý a okraj lze bez potíží zvednout (tj. již nelepí na kůži). Jednou rukou natáhněte kůži pod vosk a druhou rukou zvedněte spodní okraj vosku konečky prstů (viz obr. 2).

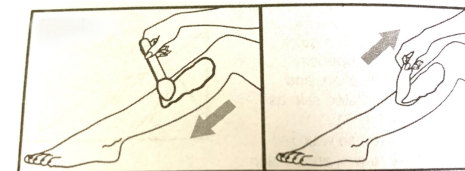


Rychlým pohybem vytáhněte proužek zpět, v opačném směru, než je aplikace, a co nejlépe k ošetřované pokožce možné (viz

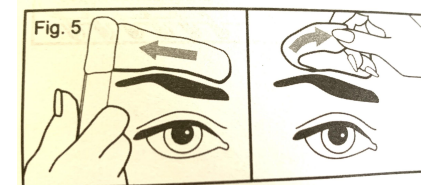
obr. 3). NEPOUŽÍVEJTE stejný vosk znovu. NEVOSKUJTE oblast, pokud je pokožka zarudlá nebo podrážděná. Nikdy znovu neaplikujte vosk na stejnou oblast během 24 hodin



**NOHY:** Začněte s malou plochou a postupujte až k větším plochám, které budou depilovány podle potřeby. • Vosk by měl být aplikován od horní části bérce směrem ke kotníku a naopak odstraněn směru (viz obr. 4). • Mírně ohněte končetinu, abyste udrželi pokožku napnutou a usnadnili depilaci.



**OBOČÍ:** • Vždy používejte malou špachtli, aby se přebytečný vosk nedostal do očí. • Naneste vosk nad nebo pod obočí ve směru růstu chloupků. • Při odstraňování vosku držte kůži napnutou a stáhněte ji v opačném směru (viz obr. 5)



## PODPAŽÍ

Pokud máte delší účes, doporučuje se před depilací podpaží svázat vlasy dozadu. Depilace v podpaží by měla být provedena ve dvou krocích, protože chloupky rostou ve dvou různých směrech. Nahoře vlasy rostou směrem nahoru. Ve spodní části je vlasy rostou směrem dolů. Umístěte ruku podpaží, které voskujete, za krk, abyste natáhli kůži. Na horní část podpaží: Naneste vosk směrem k lokti. Odstraňte jej v opačném směru, rychle táhněte zpět, co nejbližší ke kůži (viz obr. 7). Na spodní část podpaží: Naneste vosk směrem ke dnu. Odstraňte jej naopak směru, rychlým tahem zpět, co nejbližší ke kůži možné (viz obr. 8). **POZNÁMKA: NEPOUŽÍVEJTE** deodorant 24 hodin poté odstranění chloupků v podpaží

Fig. 7

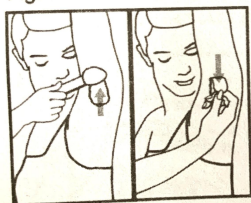
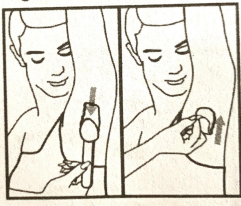
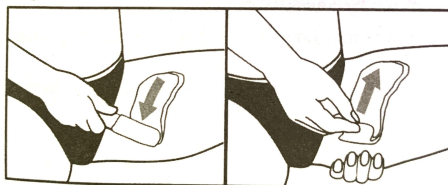


Fig. 8



## BIKINY

Depilace bikin je nejjednodušší, když sedíte na okraji židle nebo na podlaze s mírně pokrčenými koleny a nohama vytočenými ven. Ujistěte se, že chráníte své spodní prádlo hedvábným nebo papírovým ručníkem. Vyvarujte se voskování přes křivky nebo šlachy. Místo toho naneste jednu náplast nad linii šlachy a jednu pod ni. • Vosk rozetřete ve směru růstu chloupků (obvykle směrem k vnitřní straně stehen). Odstraňte v opačném směru rychlým tahem zpět, co nejbližší ke kůži (viz obr. 9). • Při odstraňování vosku udržujte kůži napnutou. Pokud tak neučiníte, dojde k pohmoždění citlivých oblastí. • Ošetření dokončete očištěním pokožky dětským olejem. Nikdy nepoužívejte vodu ani jiné produkty (např. Alkohol nebo aceton) k odstranění zbytků vosku. • Chcete-li odstranit velké plochy zbytků, počkejte až zcela osušte a odstraňte prsty



## Další instrukce a informace

Je normální, že se po odstranění chloupků objeví mírné zarudnutí. To po několika hodinách přirozeně zmizí. Na pár okamžiků můžete přiložit kostku ledu nebo studený obklad.

- Vyhněte se jakémukoli dlouhodobému pobytu na slunci po dobu 24 hodin po odstranění chloupků.

Nenechávejte aplikátor v kelímku; odstraňte z aplikátoru co nejvíce vosku škrábáním o vnitřek šálku.

- Upravte dobu ohřevu podle množství zbývajících vosku. Času bude méně, protože v kalíšku je méně vosku. Uchovávejte kalíšek s pokyny pro další použití.

## Co dělat, když vosk nestrhne všechny chloupky?

- S největší pravděpodobností nevyvíjíte dostatečný tlak špachtlí. Pomocí trochu většího tlaku se pokuste znovu aplikovat tak, aby byly všechny vlasy v této oblasti dostatečně pokryty voskem. Vosk mohl být příliš studený, takže možná ano znovu zahřát.
- Pokud jsou chloupky velmi krátké, možná je budete muset navoskovat opačným směrem než růst vlasů. Na pokožce může být ještě nějaký zbytkový zvlhčovač nebo deodorant. K odstranění použijte mýdlo a vodu a důkladně osušte

## Varování:

**NEPOUŽÍVEJTE**, pokud jste podstoupili laserový chirurgický zákrok na kůži. **NEPOUŽÍVEJTE** Wonder Wax na kůži, která má popáleniny, řezné rány, nedávné jizvy, odřeniny, křečové žíly, mateřská znaménka, ekzémy, podráždění nebo záněty.

**DŮLEŽITÉ:** Pro vaši bezpečnost si před použitím pozorně přečtěte přiložené pokyny k voskování a varování.

**ŠÁLEK JE URČEN POUZE PRO POUŽITÍ V MIKROVLNNÉ TROUBĚ.**

Nezahřívajte v klasické nebo toustovací troubě. Doba ohřevu se může lišit v závislosti na výkonu mikrovlnné trouby a množství vosku v šálku.

Použijte Wonder Wax™ na pevnou, snadno čistitelnou pracovní desku. Nepokládejte vosk na koberec nebo těžko čistitelné povrchy citlivé na teplo.

Nedotýkejte se zahřátého voskového kalíšku po stranách, vždy používejte rukojeť.

Nepoužívejte na pánské vousy.

Nepoužívejte uvnitř nosu nebo uší, na bradavky, perianální, genitální oblasti nebo řasy. Nepoužívejte na podrážděnou, zanícenou nebo porušenou pokožku.

Nevhodné pro osoby se zvýšenou citlivostí kůže nebo s rakovinou kůže.

Nedoporučuje se pro starší osoby nebo osoby s uvolněnou kůží

Nepoužívejte 24 hodin před nebo po opalování.

Abyste zajistili, že je oblast zcela suchá, naneste před nanesením každého proužku vosku prášek, zvláště pokud je klima horké a vlhké. Pokud jsou chloupky příliš dlouhé, ostříhejte je přibližně na centimetr. Je důležité, aby byla kůže během aplikace napnutá. Vosk musí být aplikován pouze na čisté, suché a nepodrážděné místo.

## •UCHOVÁVEJTE MIMO DOSAH DĚTÍ.

Nepožívejte na pleť.

Pouze pro vnější použití. V případě zranění okamžitě kontaktujte lékaře.

Pokud je vosk po zahřátí zcela tekutý nebo se objeví bublinky, došlo k přehřátí. V takovém případě nechte alespoň 15 minut odstat. Při manipulaci s hrnkem buďte velmi opatrní **NEPOUŽÍVEJTE** hrnek k pití, prázdný hrnek pak vyhodte.

Buďte extrémně opatrní, abyste se **NEPŘEHŘÁLI**. Během ohřevu nenechávejte mikrovlnnou troubu bez dozoru. Nikdy nenechte vosk vařit nebo být dostatečně horký, aby se dal vosku, protože kalíšek a/nebo pravděpodobněji může být vosk velmi horký. Při vkládání a vyjímání buďte velmi opatrní. Voskový kalíšek nikdy nezahřívajte s žádným aplikátorem nebo jiným předmětem uvnitř. Nepoužívejte kelímek s vadami nebo pokud se zdeformuje při zahřívání.

Nedotýkejte se vosku prsty a tělem.

Nenechávejte zahřátý vosk bez dozoru. stříkající vosk, který může být ještě velmi horký. Nepoužívejte přípravek v oblasti očí.

Dovozce: Dovoze: EFLY s.r.o., Kaprova 42/14, Praha 11000

Vyrobeno v Číně

Určeno pro dospělé osoby, chraňte před dětmi.